



T.C.
NAMIK KEMAL ÜNİVERSİTESİ
İş Akış Süreç Çizelgesi

STRATEJİ GELİŞTİRME DAİRE BAŞKANLIĞI
Muhasebe, Kesin Hesap ve Raporlama Şube Müdürlüğü

Yayın Tarihi: 28.12.2016

Revize Tarihi: --

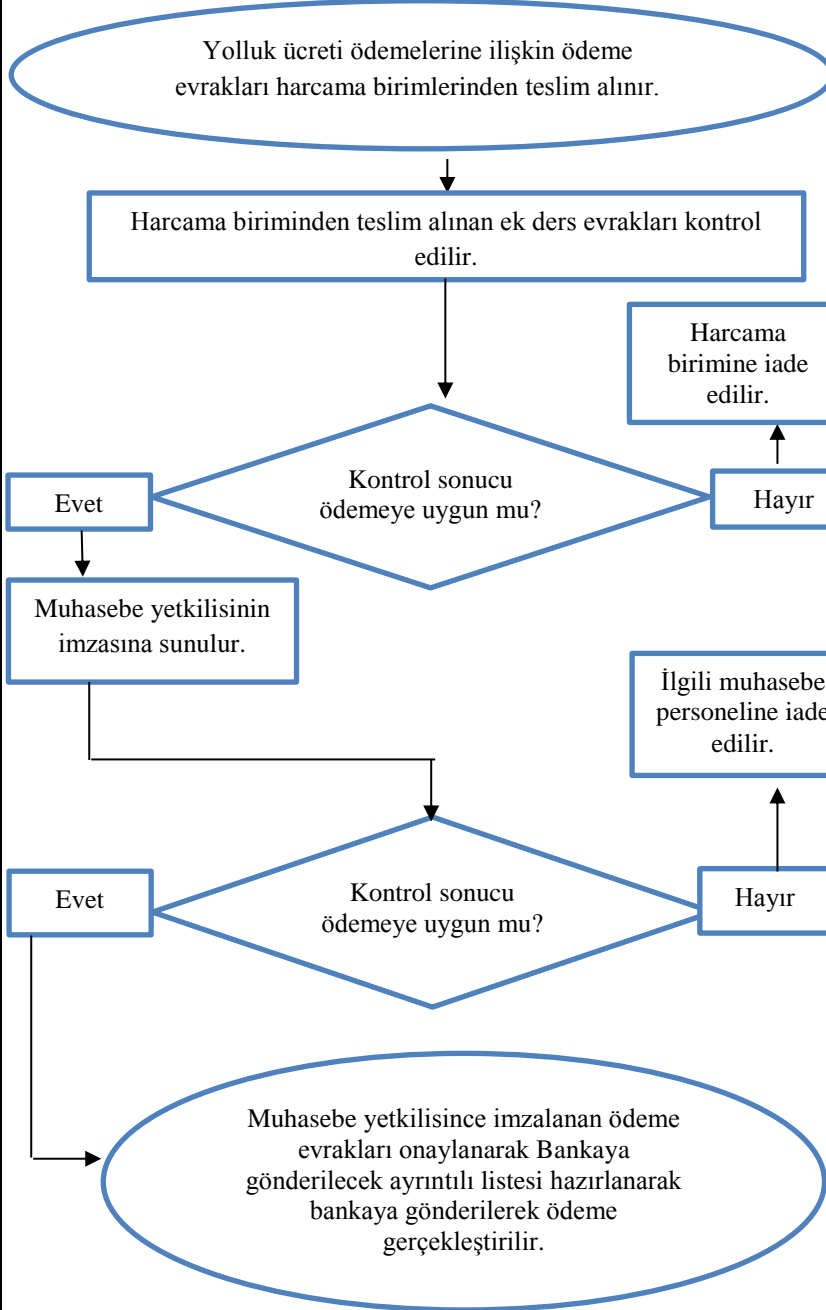
Versiyon No: 0

İş Akış No: İ.A.Y.195.

YOLLUK ÖDEME İŞLEMLERİ İŞ AKIŞ SÜRECİ

Sorumlusu

Mevzuatlar/Dokümanlar



*Muhasebe,
Kesin Hesap ve
Raporlama
Şube
Müdürlüğü
Personeli

*Ödeme Emri Belgesi
Ödeme Emri
Teslim/Tesellüm Tutanağı

*Merkezi Bütçe Kanunu(H)
Cetveli,
*6245 sayılı Kanun ilgili
maddeleri,
*2547 sayılı Kanun ve ilgili
Maddeleri

* Merkezi Yönetim
Harcama Belgeleri
Yönetmeliği,
*Damga Vergisi Kanunu

*Muhasebe
Yetkilisi

*5018 sayılı Kamu Mali
Yönetimi ve Kontrol
Kanunu 61.Md.,
*2547 sayılı Kanun ve ilgili
Maddeleri,
* Merkezi Yönetim
Harcama Belgeleri
Yönetmeliği

*Muhasebe,
Kesin Hesap ve
Raporlama
Şube
Müdürlüğü
Personeli

*Gönderme Emri,
*Gönderme Emri Teslim
Tutanağı,
*Bankaya Gönderilecek
Ayrıntılı Listesi