



T.C.
NAMIK KEMAL ÜNİVERSİTESİ
İş Akış Süreç Çizelgesi

STRATEJİ GELİŞTİRME DAİRE BAŞKANLIĞI
Muhasebe, Kesin Hesap ve Raporlama Şube Müdürlüğü

Yayın Tarihi: 28.12.2016

Revize Tarihi: --

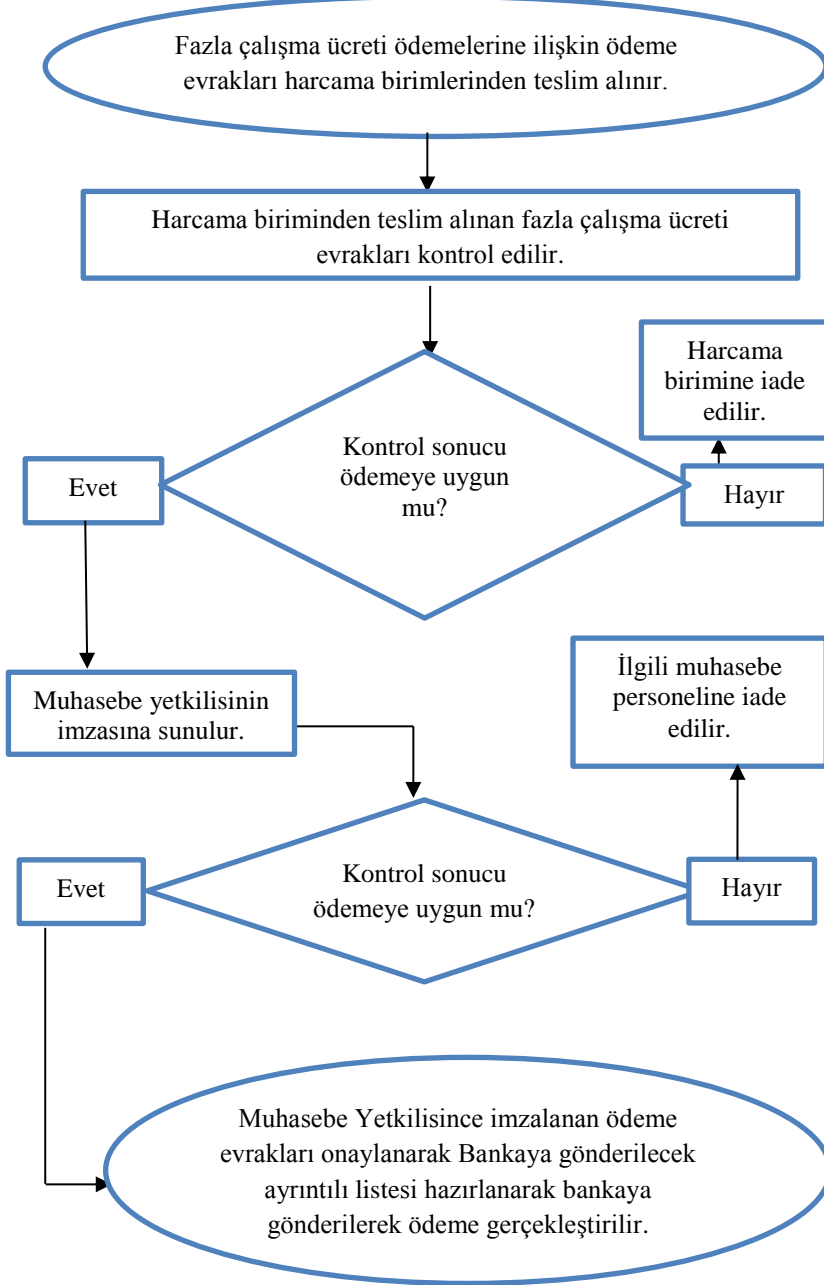
Versiyon No: 0

İş Akış No: İ.A.Y.172.

FAZLA ÇALIŞMA ÜCRETİ ÖDEME İŞLEMLERİ İŞ
AKIŞ SÜRECİ

Sorumlusu

Mevzuatlar/Dokümanlar



*Muhasebe,
Kesin Hesap ve
Raporlama
Şube
Müdürlüğü
Personeli

*Ödeme Emri Belgesi
Ödeme Emri
Teslim/Tesellüm Tutanağı

*2547 sayılı Kanun,
*657 sayılı Devlet
Memurları Kanunu,
*3843 sayılı Yükseköğretim
Kurumlarında İkili Öğretim
Yapılması Hakkında Kanun

*Merkezi Bütçe Kanunu(K)
Cetveli
* Merkezi Yönetim
Harcama Belgeleri
Yönetmeliği.
*Gelir Vergisi Kanunu
*Damga Vergisi Kanunu

*Muhasebe
Yetkilisi

*5018 sayılı Kamu Mali
Yönetimi ve Kontrol
Kanunu 61.Md.
* Merkezi Yönetim
Harcama Belgeleri
Yönetmeliği

*Muhasebe,
Kesin Hesap ve
Raporlama
Şube
Müdürlüğü
Personeli

*Gönderme Emri,
*Gönderme Emri Teslim
Tutanağı,
*Bankaya Gönderilecek
Ayrıntılı Listesi