



T.C.
NAMIK KEMAL ÜNİVERSİTESİ
İş Akış Süreç Çizelgesi

STRATEJİ GELİŞTİRME DAİRE BAŞKANLIĞI
Muhasebe, Kesin Hesap ve Raporlama Şube Müdürlüğü

Yayın Tarihi: 28.12.2016

Revize Tarihi: --

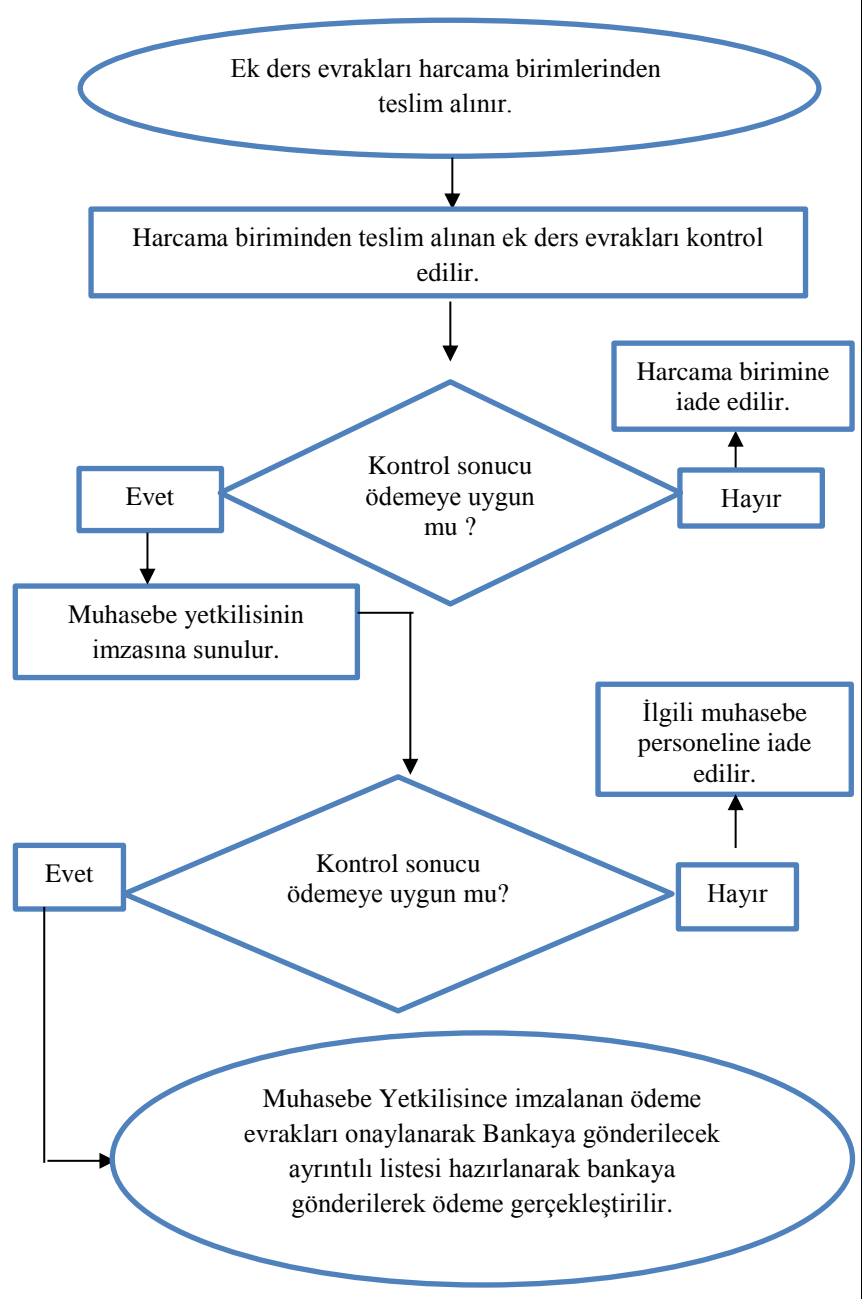
Versiyon No: 0

İş Akış No: İ.A.Y.169.

EK DERS ÖDEME İŞLEMLERİ İŞ AKIŞ SÜRECİ

Sorumlusu

Mevzuatlar/Dokümanlar



* Muhasebe, Kesin Hesap ve Raporlama Şube Müdürlüğü Personeli

*Ödeme Emri Belgesi Ödeme Emri Teslim/ Tesellüm Tutanağı
*2547-2914 ve 3843 sayılı Kanunların İlgili Hükümleri
*Ders Yükü Tespiti ve Ek ders Ücreti Ödemelerinde Uyulacak Esaslar
* Merkezi Yönetim Harcama Belgeleri Yönetmeliği
*Gelir Vergisi Kanunu,
*Damga Vergisi Kanunu

*Muhasebe Yetkilisi

*5018 sayılı Kamu Mali Yönetimi ve Kontrol Kanunu 61.Md.
* Merkezi Yönetim Harcama Belgeleri Yönetmeliği

* Muhasebe, Kesin Hesap ve Raporlama Şube Müdürlüğü Personeli

*Gönderme Emri,
*Gönderme Emri Teslim Tutanağı
*Bankaya Gönderilecek Ayrıntılı Listesi