



**T.C.**  
**NAMIK KEMAL ÜNİVERSİTESİ**  
**İş Akış Süreç Çizelgesi**  
**PERSONEL DAİRE BAŞKANLIĞI**  
**Akademik Şube Müdürlüğü**

Yayın Tarihi: 28.12.2016

Revize Tarihi: --

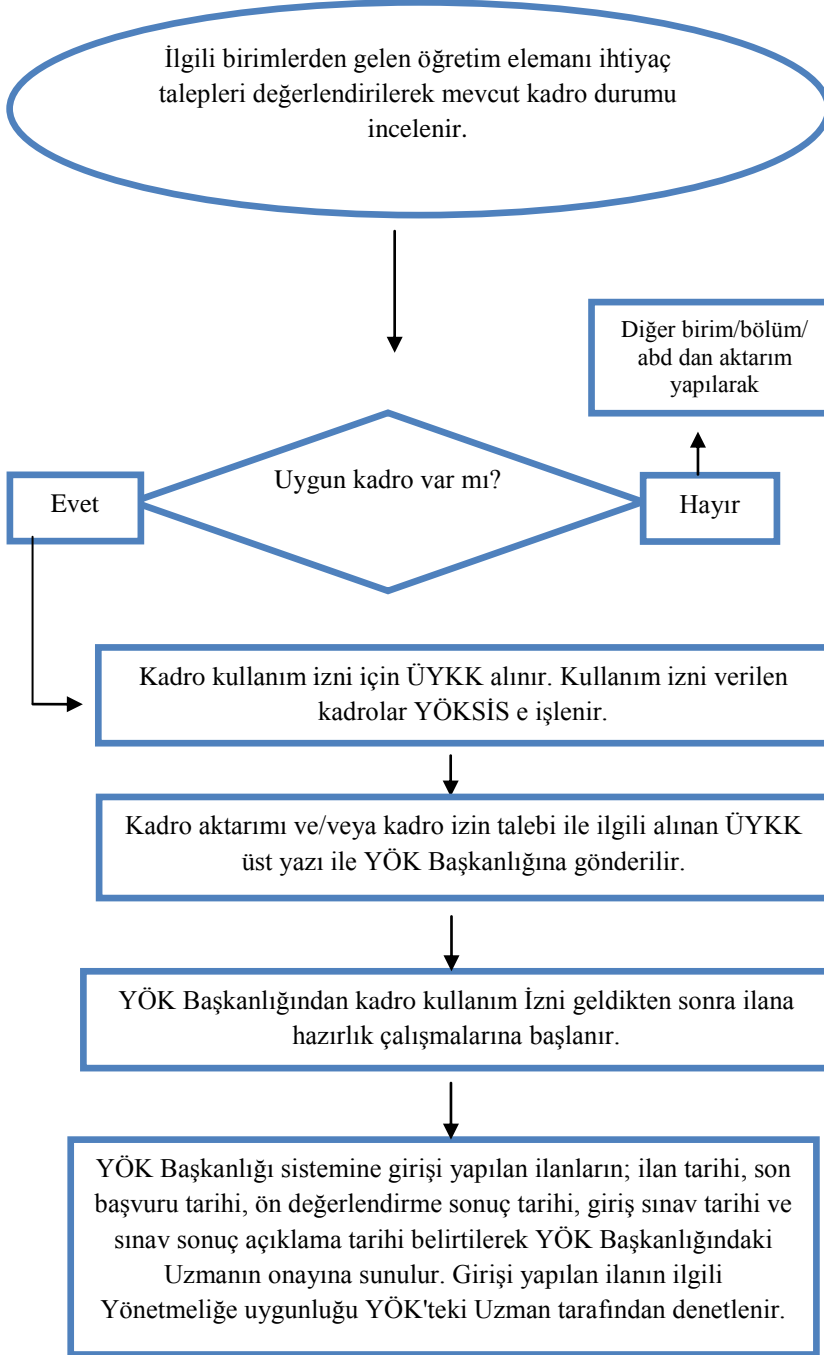
Versiyon No: 0

İş Akış No: İ.A.Y.076.

**ÖĞRETİM ELEMANI AÇIKTAN VE NAKLEN ATAMASI İŞ AKIŞ SÜRECİ**

Sorumlusu

Mevzuatlar/Dokümanlar



\*İlgili Birimler  
\*Personel Daire Bşk.

\*2547 ve 2914 sayılı Kanun  
\*Öğretim Üyesi Dışındaki Öğretim Elemanı Kadrolarına Naklen veya Açıktan Yapılacak Atamalarda Uygulanacak Merkezi Sınav İle Giriş Sınavlarına İlişkin Usul ve Esaslar Hakkında Yönetmelik  
\*Öğretim Elemanı İhtiyaç Talepleri

\*Personel Daire Bşk.,  
\*Üniversite Yönetim Kurulu

\*Üniversite Yönetim Kurulu Kararı

\*Personel Daire Bşk.

\*Kadro İzin Talep Yazısı

\*YÖK Başkanlığı

\*YÖK  
\*Personel Daire Bşk.

\*YÖK Başkanlığının Web Sayfası

<p style="text-align: center;">Uzman uygun gördü mü?</p> <p><b>Evet</b>   <b>Hayır</b></p> <p>YÖK'teki Uzman tarafından onaylanan ilan YÖK Başkanlığının ve İlgili birimlerin web sitelerinde yayımlanır.</p> <p>İlan tekrar gözden geçirilir.</p>	<p><b>*YÖK</b> <b>*Personel Daire Bşk.</b></p>	
<p>Kadrosu ilana çıkılan birimlere ilanın duyurusu yapılır.</p>	<p><b>*Personel Daire Bşk.</b></p>	<p><b>*Üst Yazı</b></p>
<p>Dekan/Müdürün önereceği en az 8 öğretim üyesi arasından ilgili yönetim kurulunca seçilecek 3 asil, 1 yedek üyeden oluşan jüri üyeleri belirlenir.</p>	<p><b>*Dekan / Müdür</b> <b>*İlgili Birim Yönetim Kurulu</b></p>	<p><b>*İlgili Birim Yönetim Kurulu Kararı</b></p>
<p>İlanın yayımlanma tarihinden itibaren 15 gün içerisinde başvurular alınır. Yapılan başvurular ilgili birimlerce şahsen ya da posta yolu ile alınır.</p>	<p><b>*İlgili Birimler</b></p>	<p><b>*Başvuru Dosyası</b></p>
<p>İlanın son başvuru tarihinden sonra yapılan başvuruların ilgili Yönetmeliğe ve ilanda belirtilen özel şartlara uygunluğu ilgili jüri tarafından değerlendirilir. Jüri, başvuru yapan adaylar arasından ilan edilen kadro sayısının dört (4) katına kadar adayı, Rektörlüğe bağlı birimler ile lisans düzeyinde eğitim veren birimler için ALES puanının %60'ını ve yabancı dil puanının %40'ını; meslek yüksekokulları için ise ALES puanının %70'ini ve lisans mezuniyet notunun %30'unu dikkate alarak belirler.</p>	<p><b>*Ön Değerlendirme ve Sınav Jürisi</b></p>	<p><b>*Ön Değerlendirme Tutanakları</b></p>
<p>Ön değerlendirme sonuçları puan sıralamasına göre listelenerek İlgili birimlerin web sitesinde yayımlanır. Aynı duyuruda sınava girmeye hak kazanan adaylar da sınav yeri ve saati belirtilerek sınava çağırılır.</p>	<p><b>*İlgili Birim</b></p>	<p><b>*İlgili Birim Web Sitesi</b></p>
<p>Giriş sınavı ilgili birim yönetim kurulunca belirlenen jüri tarafından Rektörlüğe bağlı birimler ile lisans düzeyinde eğitim veren birimler için ALES puanının %30'unu, lisans mezuniyet notunun %30'unu, yabancı dil puanının %10'unu ve giriş sınav notunun %30'unu; meslek yüksekokulları için ise ALES puanının %35'ini, lisans mezuniyet notunun %30'unu ve giriş sınav notunun %35'ini dikkate alınarak yazılı olarak yapılır.</p>	<p><b>*Giriş Sınav Jürisi</b></p>	<p><b>*Giriş Sınav Tutanağı</b></p>

