



T.C.
TEKİRDAĞ NAMIK KEMAL ÜNİVERSİTESİ
İş Akış Süreç Çizelgesi

PERSONEL DAİRE BAŞKANLIĞI
Disiplin ve Tahakkuk Şube Müdürlüğü

Yayın Tarihi: 26.05.2021

Revize Tarihi:--

Versiyon No: 0

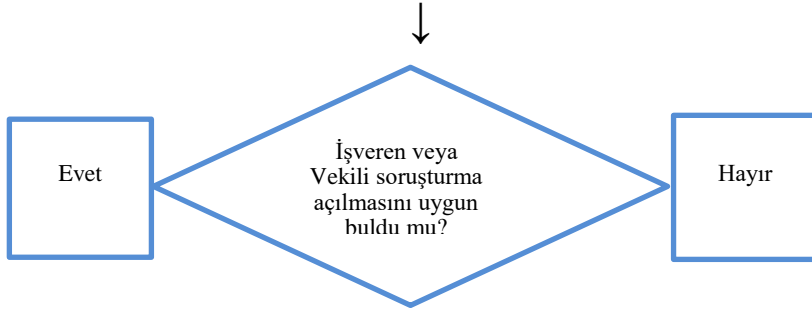
İş Akış No: İ.A.Y.250.

SÜREKLİ İŞÇİ DİSİPLİN SORUŞTURMALARI İŞ AKIŞ SÜRECİ

Sorumlusu

Mevzuatlar/Dokümanlar

İlgili Birim tarafından işlenen fiili belirten tutanak üst yazı ile Rektörlük Makamına gönderilir.



*Genel Sekreterlik
*Personel Daire Başkanlığı
(Disiplin İşlemleri Şube Müdürlüğü)

*Şikayet/İhbar dilekçesi.

*Genel Sekreterlik
*Personel Daire Başkanlığı
(Disiplin İşlemleri Şube Müdürlüğü)

*2547 sayılı Kanununun 53/A maddesi
*4857 sayılı İş Kanunu hükümleri
*Toplu İş Sözleşmesinde yer alan hükümler

*Soruşturmacı

*2547 sayılı Kanununun 53/A maddesi
*4857 sayılı İş Kanunu hükümleri
*Toplu İş Sözleşmesinde yer alan hükümler

*Soruşturma Dosyası

*Soruşturmacı

*Soruşturma Dosyası

*Genel Sekreterlik
*Personel Daire Başkanlığı
(Disiplin İşlemleri Şube Müdürlüğü)

*Soruşturma Dosyası

<p style="text-align: center;">Soruşturmacı tarafından ceza önerildi mi?</p> <p>Evet Hayır</p>	<p>*Genel Sekreterlik *Personel Daire Başkanlığı (Disiplin İşlemleri Şube Müdürlüğü)</p>	<p>*Soruşturma Dosyası</p>
<p>Soruşturma dosyasının 3(üç) gün içinde İşyeri Disiplin Kuruluna sevki</p> <p style="text-align: center;">↓</p> <p>İşyeri disiplin kurulu dosyanın kendisine intikalinden itibaren 10 (on) iş günü içerisinde toplanarak karar verir.</p>	<p>*İşyeri Disiplin Kurulu</p>	<p>*2547 sayılı Kanunun 53/A maddesi - *857 sayılı İş Kanunu hükümleri *Toplu İş Sözleşmesinde yer alan hükümler</p> <p>*Soruşturma Dosyası</p>
<p style="text-align: center;">↓</p> <p>İş Kanununun ilgili maddeleri ve sözleşme hükümleri gereğince sözleşmede belirtilen ceza cetveli doğrultusunda değerlendirme yapılarak, verilecek ceza kıyas yoluyla takdir ve tayin edilir.</p>	<p>-İşyeri Disiplin Kurulu</p>	<p>*2547 sayılı Kanunun 53/A maddesi - *857 sayılı İş Kanunu hükümleri *Toplu İş Sözleşmesinde yer alan hükümler</p> <p>*Soruşturma Dosyası</p>
<p style="text-align: center;">↓</p> <p>Son savunması alınarak işçiye disiplin cezası verilmesi esastır. 7(yedi) gün içinde savunmasını yapmayan işçi, savunma hakkından vazgeçmiş sayılır.</p>	<p>*Personel Daire Başkanlığı (Disiplin İşlemleri Şube Müdürlüğü)</p>	<p>*İlgi Yazı</p>
<p style="text-align: center;">↓</p> <p>İşçi, verilen cezalara karşı bir üst disiplin kuruluna itiraz edebilir, itiraz süresi tebliğ tarihinden itibaren 7 (yedi) gündür. Süresi içinde itiraz edilmeyen disiplin cezaları kesinleşir ve işçiye tebliğ edilerek bir örneği işçinin özlük dosyasında saklanır.</p>	<p>*Soruşturulan *Personel Daire Başkanlığı (Disiplin İşlemleri Şube Müdürlüğü)</p>	<p>*Soruşturma Dosyası</p>